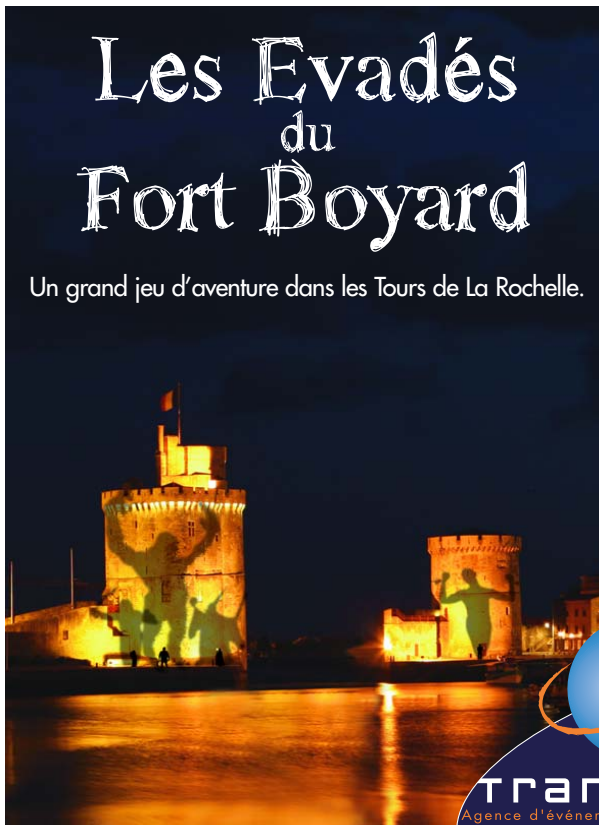


*Les photos du dossier de présentation ne sont pas
utilisables pour une diffusion sans accord préalable.*

Les Evadés du Fort Boyard

Un grand jeu d'aventure dans les Tours de La Rochelle.



Dossier de Présentation



32, rue Réaumur 17000 La Rochelle - Tél. 05 46 55 44 33 Fax. 05 46 44 98 02 info@transversales.fr - www.transversales.fr
Agence de voyages - SARL, au capital de 8 000 euros - N° de licence : LI 017050002 - RCS La Rochelle 430323261 - Assurance RC Professionnelle AXA

Le Concept

Un parcours insolite et une découverte improbable et ludique des Tours de La Rochelle.

Chasse au trésor, d'une durée approximative de 1h30 à 2h00, en nocturne, à destination des familles et du grand public.

L'Animation

Une histoire est contée...

Parfois, à la tombée de la nuit, d'énigmatiques personnages quittent leur demeure perdue en mer, pour investir les célèbres Tours du Vieux Port.

Tout à la fois inquiétants et amusants, ils provoquent en duel les courageux qui oseront venir les affronter et récupérer le «Trésor de Rupella»...



En ces occasions, la Tour St Nicolas et la Tour de la Chaîne prennent des allures fantomatiques et réveillent l'imagination, sous forme de **clin d'œil à leur grand frère perdu en mer, le célèbre Fort Boyard.**

🏴‍☪️ **Un Livret d'Enigmes** est remis aux participants :



Il raconte une histoire fantastique et est **truffé d'énigmes à résoudre et de devinettes** afin de **découvrir les Tours et le Vieux Port** d'un œil nouveau en attirant l'attention sur les petits détails qui font leur mystère et leur histoire.

Il invite à partir à **la rencontre des personnages qui se cachent dans les salles.**

🏴‍☪️ **Un monde imaginaire** : Les différentes salles des Tours sont **mises en décor et en ambiance** : jeux de lumière et accessoires anciens - jeu de fumée et brouillard...

Les portes des Tours ouvrent sur un monde fantastique, à mi-chemin entre l'historique et le fantastique.



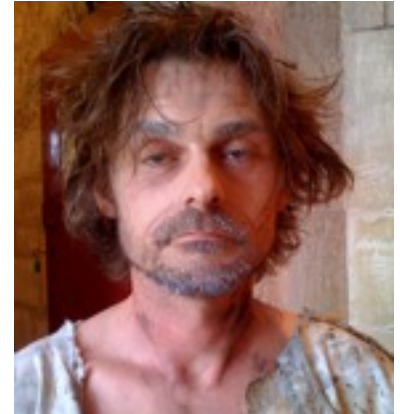
Un parcours ludique :

Des artistes professionnels, en costume, attendent les participants pour les provoquer sur des duels ludiques: Bretteurs, Magiciens, Marionnettistes, Comédiens, Musiciens...

Les duels font partie de véritables saynètes théâtralisées et sont basés sur des jeux d'équilibre, d'adresse, de logique. Ils s'adressent à tout public.

Les participants, répartis par petites équipes (familles ou groupes d'amis...) vont se confronter aux personnages ou à une autre équipe de participants.

Pour chaque duel gagné, un indice supplémentaire sur le chemin du Trésor !



Le personnage reste maître du temps de jeu. Il choisit ses adversaires dans les équipes.

Chaque atelier accueille simultanément plusieurs équipes.

Chaque atelier dure environ 10 minutes.

Des énigmes en libre accès jalonnent également le parcours pour tester sa logique et son sens de l'observation...

Tour de la Chaîne, le parcours inclut et joue avec les éléments de l'exposition permanente, sur les premiers Colons d'Acadie - les découvreurs du Nouveau Monde.



«Le Trésor de Rupella» :

L'Aventure mène les participants vers la Salle du Trésor où les attend le «Gardien»...

La solution des différentes énigmes fait apparaître sur le Livret, un Code secret qui permet aux plus valeureux d'accéder à la Salle du Trésor et de rencontrer le Gardien du Coffre. Ils seront alors récompensés.

Un seul essai et les cadeaux sont à portée de main : un **panel de lots offerts** par nos partenaires.



Merci
à nos
Partenaires



32, rue Réaumur 17000 La Rochelle - Tél. 05 46 55 44 33 Fax. 05 46 44 98 02 info@transversales.fr - www.transversales.fr

Agence de voyages - SARL, au capital de 8 000 euros - N° de licence : LI 017050002 - RCS La Rochelle 430323261 - Assurance RC Professionnelle AXA

Le Calendrier

JUILLET	AOUT
Mercredi 15	Mardi 4
Vendredi 17	Mercredi 5
Mardi 21	Mardi 11
Mercredi 22	Mercredi 12
Mardi 28	Mardi 18
Mercredi 29	Mercredi 19
	Mardi 25
	Mercredi 26

Accueil du public : de 19H00 à 22H00 - Fin d'animation : 23h00

Durée moyenne du parcours-découverte : 1h30 / 2h00



La Communication - La Diffusion

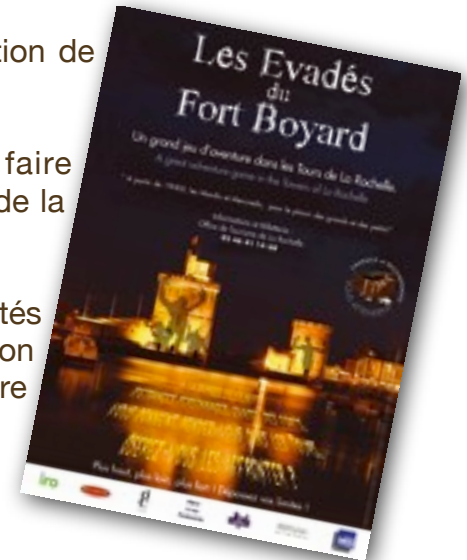
🕒 **100 000 flyers** - Distribués sur l'ensemble des sites touristiques, Offices de Tourisme, Hôtels, Campings, Villages Vacances de Charente-Maritime et de la Région Poitou-Charentes.

🕒 **2 500 Affiches A3** - Apposées dans les vitrines.

🕒 Une diffusion en continu sur les écrans de projection de l'Office de Tourisme de La Rochelle.

🕒 Des passages Radio pour faire gagner des places aux auditeurs de la région Poitou-Charentes.

🕒 Une diffusion vers les 500 Comités d'Entreprises et affiliés de la Région Poitou-Charentes par l'intermédiaire du CREDES.



La Réservation

Tarif Adulte : 18 € / pers.

De 6 ans à 16 ans : 12 € / pers.

Gratuit jusqu'à 5 ans

Règlement à la réservation

Nombre de places limité

Pré-réservation vivement recommandée

Lieux d'Accès à l'activité :

- Tour St Nicolas & Tour de La Chaîne - Vieux Port de La Rochelle

Billetterie :

- Office de Tourisme La Rochelle - Quai Georges SIMENON - La Rochelle - 05 46 41 14 68
- Au pied des Tours, les soirs de représentation.

Billetterie Ile de Ré :

- Hôtel Atalante - Ste Marie de ré.

